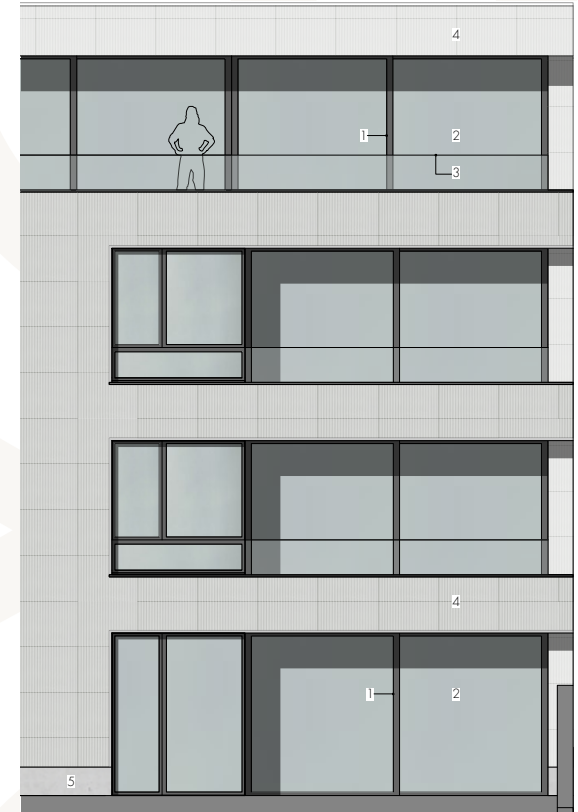


## PARK RESIDENZEN

Das Neubauprojekt mit dem Annex eines denkmalgeschützten Waschhauses ist in einer traumhaften Parkanlage eingebettet. Insgesamt sind es neun Apartments mit optimalen Grundrisszuschnitten für gehobenes Wohnen an bester Lage. Die Grössen der Wohnungen bewegen sich zwischen einer Gesamtfläche von 63.3 m<sup>2</sup> bis 261 m<sup>2</sup>.

Die Wohnungen verfügen meist über gemütliche Loggias mit einem reizvollen Blick auf den Zürichsee. An dieser sonnenverwöhnten Lage bietet sich für Familien, Paare und Einzelpersonen viel Raum für Individualität und eine hohe Lebensqualität.

2.5 ZW	ab 52.50 m <sup>2</sup>	2x
3.5 ZW	113.3 m <sup>2</sup>	1x
4.5 ZW	133.5 m <sup>2</sup>	1x
5.5 ZW	ab 144.7 m <sup>2</sup>	4x
6.5 ZW	216.9 m <sup>2</sup>	1x



- 1 Holz - Metallfenster (Farbe dunkel)
- 2 3-fach Isolierverglasung
- 3 Glasbrüstung
- 4 Strukturputz (Farbe hell)
- 5 Sockel Sichtbeton Typ 4.1

VERKAUF UND BERATUNG



Peach Property Group AG | Neptunstrasse 96 | 8032 Zürich  
Tel: +41 44 485 50 00 | peninsula-waedenswil@peachproperty.com

www.peninsula-waedenswil.ch