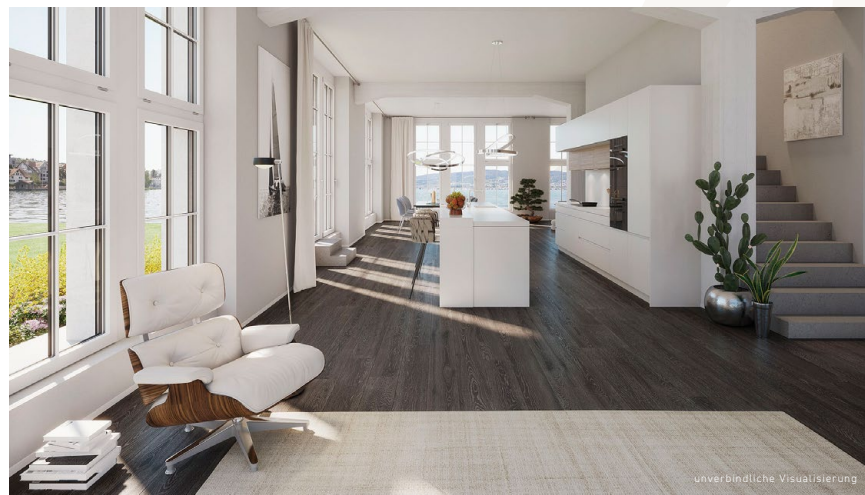


## VILLA AM SEE

Die historische Bedeutung wurde auch bei der Planung der Villa am See angemessen berücksichtigt. Die denkmalgeschützte Villa im neoklassizistischen Stil wurde vom bedeutenden Architekten Albert Kölla entworfen. Sie beinhaltet vier Wohneinheiten an traumhafter und einzigartiger Lage und verfügt über einen direkten Seeanstoss sowie Ausblick nach Zürich.

Eigentümer dieser Villen im Townhouse-Stil profitieren gerade an heissen Sommertagen vom direkten Seezugang. Die 5.5-Zimmer-Lofts haben eine Gesamtfläche zwischen 241.5 m<sup>2</sup> bis 291.9 m<sup>2</sup>. Die Mehrheit der Einheiten kommt zudem in den Genuss eines Innenhofs auf der zweiten Etage. Dieses Atrium bietet viel Privatsphäre und schafft eine gemütliche Ruheoase.

3.5 Zi. Loft	196.4 m <sup>2</sup>	1x
5.5 Zi. Loft	ab 241.5 m <sup>2</sup>	3x



- 1 Holzfenster (Farbe hell)
- 2 2-fach Isolierverglasung
- 3 Sockel verputzt
- 4 Putz bestehend, wird renoviert
- 5 vorgefertigte Betonelemente (glatte Stahlschalung)
- 6 Beton verputzt

VERKAUF UND BERATUNG



Peach Property Group AG | Neptunstrasse 96 | 8032 Zürich  
Tel: +41 44 485 50 00 | peninsula-waedenswil@peachproperty.com

www.peninsula-waedenswil.ch